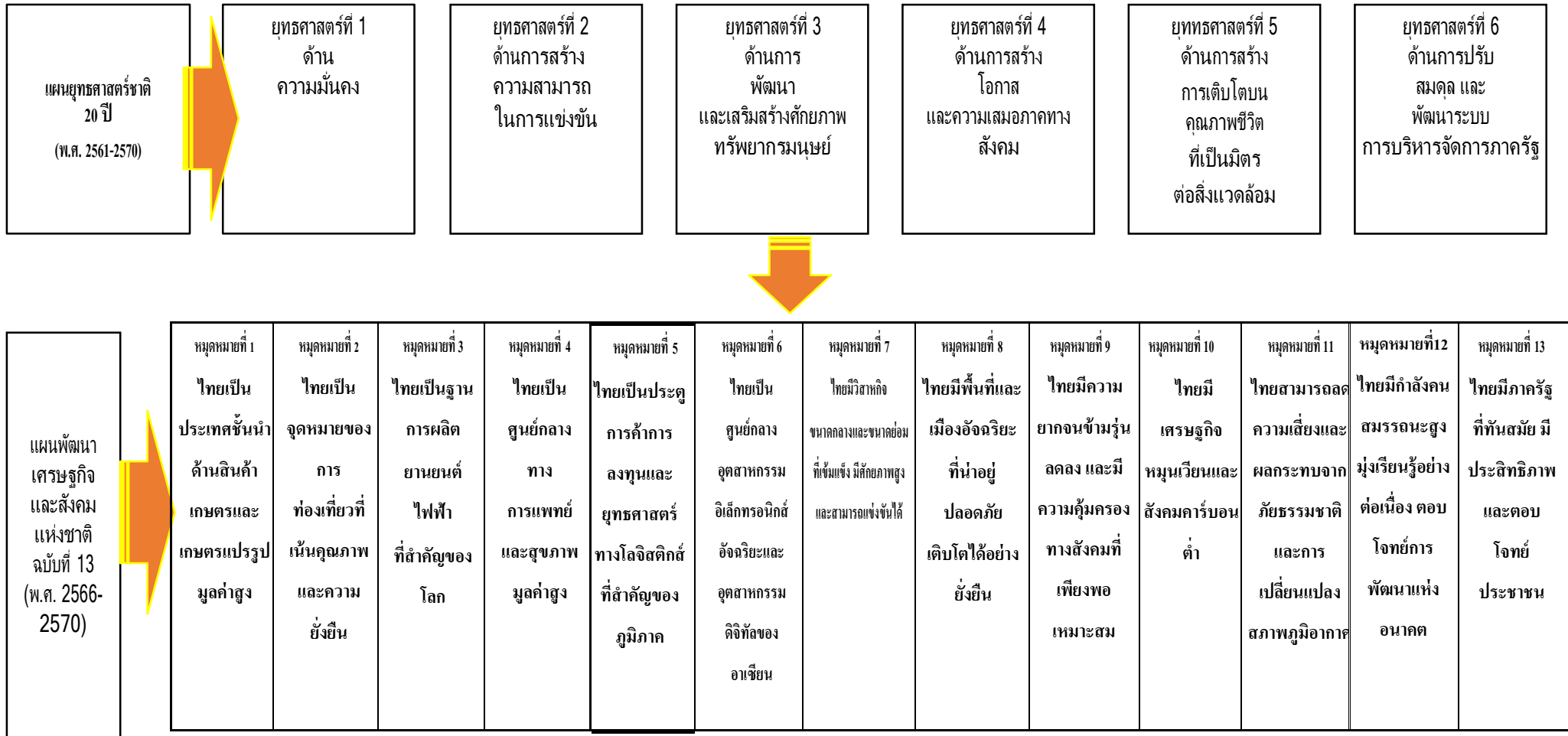
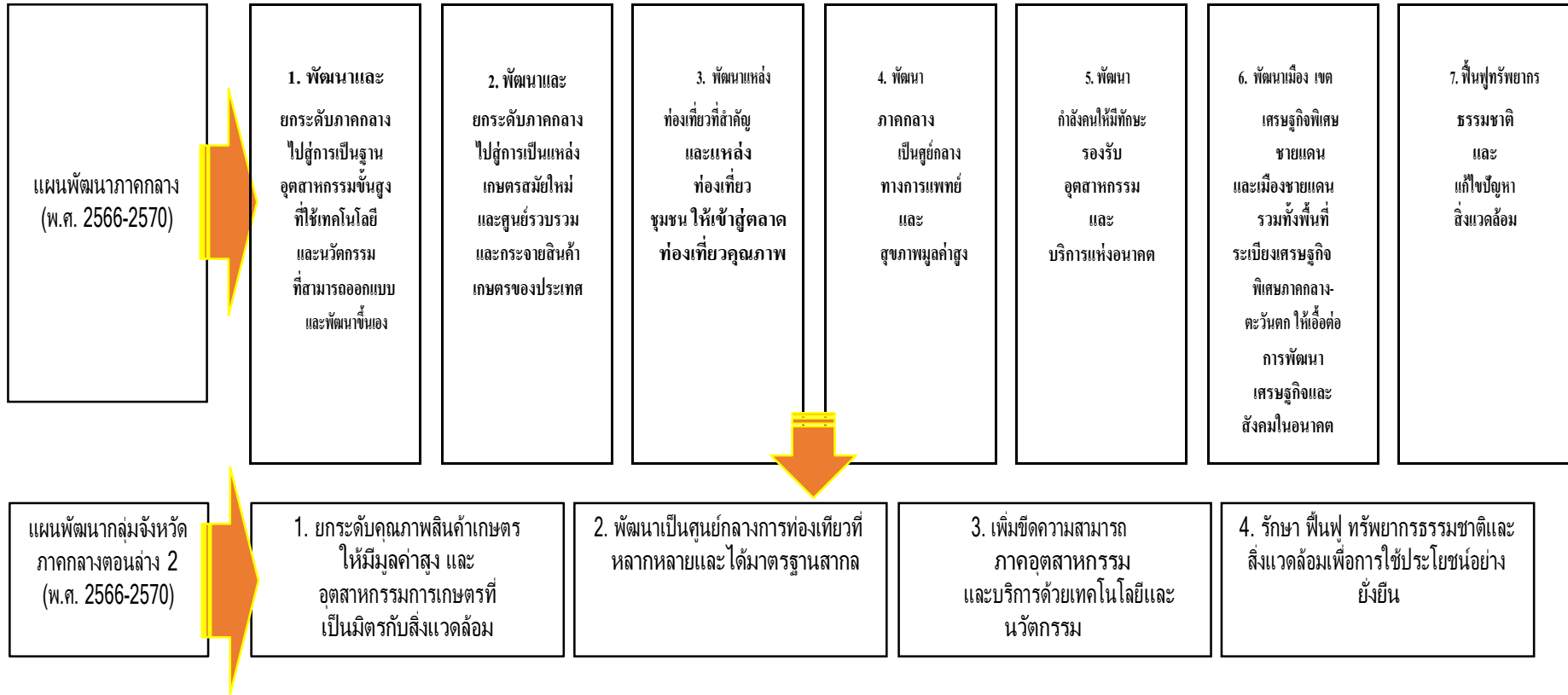




## (8) ความเชื่อมโยงของยุทธศาสตร์ในภาพรวม





แผนพัฒนา  
จังหวัดเพชรบุรี  
(พ.ศ. 2566-2570)

ประเด็นการพัฒนาที่ 1  
การพัฒนาเศรษฐกิจแบบครบวงจรจากฐานค้า  
การลงทุน การบริการ การท่องเที่ยว และ  
การเกษตร ผู้ความมั่งคั่ง ยั่งยืน ด้วยนวัตกรรม  
และเทคโนโลยี

ประเด็นการพัฒนาที่ 2  
การเสริมสร้างความมั่นคง ความสงบ  
เรียบร้อย ด้วยต้นทุนทางสังคม  
ประชาชนพึ่งตนเองได้อย่างยั่งยืน  
ด้วยศาสตร์พระราชา

ประเด็นการพัฒนาที่ 3  
การบริหารจัดการทรัพยากรธรรมชาติ และ  
สิ่งแวดล้อมอย่างสมดุลและยั่งยืน

ประเด็นการพัฒนาที่ 4  
การพัฒนาแบบมีส่วนร่วม ศูนย์สร้างสรรค์  
ระดับสากล ด้วยทุนทางศิลปะ วัฒนธรรม การ  
ท่องเที่ยว บนฐานทรัพยากร อัตลักษณ์ของ  
ท้องถิ่น และศักยภาพของพื้นที่

ยุทธศาสตร์การ  
พัฒนาขององค์กร  
ปกครองส่วนท้องถิ่น  
ในเขตจังหวัด

|   |   |  |  |  |  |   |
|---|---|--|--|--|--|---|
| ยุทธศาสตร์ที่ 1<br>ด้าน<br>โครงสร้างพื้นฐาน | ยุทธศาสตร์ที่ 2<br>ด้าน<br>การส่งเสริม<br>คุณภาพชีวิต | ยุทธศาสตร์ที่ 3<br>ด้าน<br>การจัดระเบียบชุมชน<br>สังคม และการรักษา<br>ความสงบเรียบร้อย | ยุทธศาสตร์ที่ 4<br>ด้าน<br>การวางแผน<br>การส่งเสริมการลงทุน<br>พาณิชย์กรรม<br>และการท่องเที่ยว | ยุทธศาสตร์ที่ 5<br>ด้าน<br>การบริหารจัดการและ<br>การอนุรักษ์<br>ทรัพยากรธรรมชาติและ<br>สิ่งแวดล้อม | ยุทธศาสตร์ที่ 6<br>ด้าน<br>ศิลปะ วัฒนธรรม<br>ประเพณี ศาสนา<br>และ<br>ภูมิปัญญาท้องถิ่น | ยุทธศาสตร์ที่ 7<br>ด้าน<br>การพัฒนากระบวนการ<br>บริหารจัดการที่ดี<br>ในองค์กรและการมี<br>ส่วนร่วมของประชาชน |
|---|---|--|--|--|--|---|

ยุทธศาสตร์การพัฒนา  
ของ อบต.  
ช่องสะแก

|   |  |  |  |  |  |   |
|---|--|--|--|--|--|---|
| ยุทธศาสตร์ที่ 1<br>ด้าน<br>โครงสร้างพื้นฐาน | ยุทธศาสตร์ที่ 2<br>ด้าน<br>การส่งเสริมการศึกษา<br>และคุณภาพชีวิต | ยุทธศาสตร์ที่ 3<br>ด้าน<br>การจัดระเบียบชุมชน<br>สังคม และการรักษา<br>ความสงบเรียบร้อย | ยุทธศาสตร์ที่ 4<br>ด้าน<br>การวางแผน<br>การส่งเสริมการลงทุน<br>พาณิชย์กรรม<br>และการท่องเที่ยว | ยุทธศาสตร์ที่ 5<br>ด้าน<br>การบริหารจัดการและ<br>การอนุรักษ์<br>ทรัพยากรธรรมชาติและ<br>สิ่งแวดล้อม | ยุทธศาสตร์ที่ 6<br>ด้าน<br>ศิลปะ วัฒนธรรม<br>จารีต ประเพณี<br>และ<br>ภูมิปัญญาท้องถิ่น | ยุทธศาสตร์ที่ 7<br>ด้าน<br>กระบวนการ<br>บริหารจัดการที่ดี<br>ในองค์กรและการมี<br>ส่วนร่วมของชุมชน |
|---|--|--|--|--|--|---|



